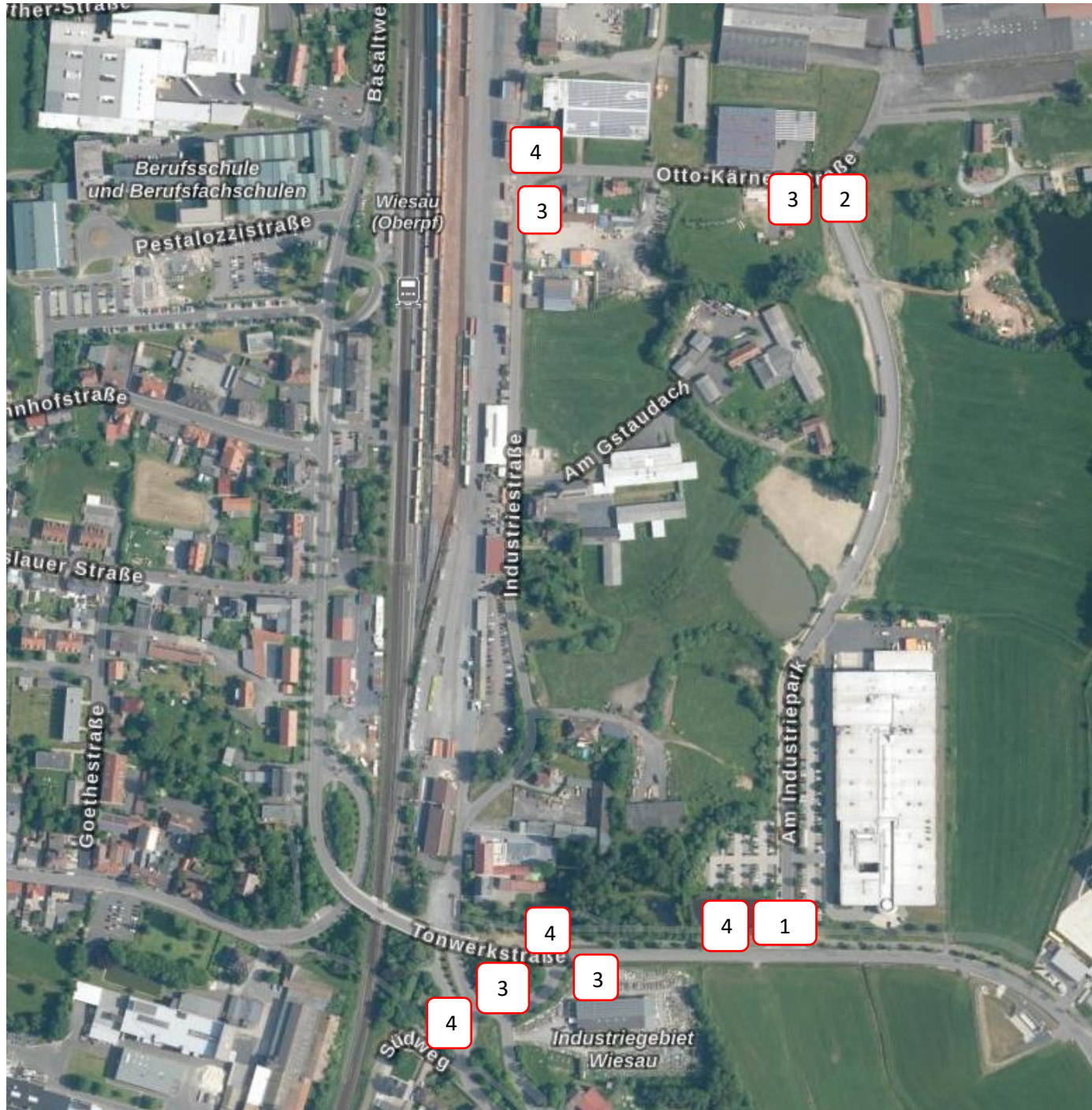


Verkehrszeichenplan zur Verkehrsrechtlichen Anordnung vom 26.07.2023



- 1 = Absperrung analog Regelplan BI/15 mit Absperrschranke, VZ 250 und Zusatz „Beschäftigte Fa. Scherdel Wiesauplast bis Betriebsgelände frei“
- 2 = Absperrung analog Regelplan BI/15 mit Absperrschranke und VZ 250
- 3 = Umleitungsbeschilderung rechtsweisend
- 4 = Umleitungsbeschilderung linksweisend

VZ 283 auf der Parkfläche entlang der Ortsstraße „Am Industriepark“ ab 11.08.2023 mit dem Hinweis auf den Zeitraum 20.08.2023